



PATIKKAREITTI

Kuninkaanpolku | Soini, Etelä-Pohjanmaa



Hätännumero
112

Kuvat: Ismo Nousiainen

Kuninkaanpolku 10,0 km | Soini

Kuninkaanpolku sijoittuu Soinin keskustan ja Vuoreenmaan hiihtokeskuksen väliseen maastoon. Erämainen, rauhallinen, haastetta ja pientä jännitystäkin tarjoava reitti johtaa aluksi Vuoreenmaan laelle, josta avautuvat laajimmat näkymät ympäröivään maisemaan. Sieltä reitti laskeutuu jokilaaksoon, jossa se seurailee mutkittelevaa jokea ja nousee aina välillä ympäröiville mäntykankaille. Polku halkoo majavan työmaita, joten toisinaan on taituroitava itsensä kaatuneiden puiden ali tai yli. Reitin varrella on neljä taukopaikkaa.

REITIN ALKUUN

Lähtöpiste 1

Vuoreenmaan hiihtokeskuksen yläparkkipaikka

Koskitie 25, 63800 Soini

(WGS84) [N62 56.099 E24 10.014](#)

Aja Vuoreenmaantieltä Koskitielle, aja sitä n. 100 m. Hiihtokeskus -kyltin kohdasta käänny oikealle. Jatka soratietä ylös n. 400 m kunnes saavut parkkipaikalle. Lähtöportti on vasemmalla.

Lähtöpiste 2

Soinin pääte- tai lähtöpiste

Murtokankaantie 3, 63800 Soini

[62°52'47.7"N 24°12'50.4"E](#)

Karstulantien varressa on opasteet reitin alkuun.

MUUTA

Reitti on kuljettavissa molempiin suuntiin. Suositeltu kulkuun on pohjoisesta etelään eli Vuoreenmaalta Soiniin. Paras maisemallinen anti on tarjolla reitin alussa.

VAATIVUUS: Keskivaativa

REITTITYYPPI: Janareitti

SOVELTUVUUS: Reitti sopii luonnossa liikkumaan tottuneille, hyväkuntoisille retkeilijöille. Reitti sisältää jonkin verran korkeusvaihteluita.

KESTO: n. 3–5 h yhteen suuntaan, edestakaisin 10 h (20 km)

REITTIMERKINNÄT: Reitti on merkitty selkeästi punaisilla maalitäplillä puihin ja pylväisiin. Reitin varrella on risteyskohdissa opasviivat. Reitillä on kuljetun matkan kilometrikylttejä KP1, KP2 jne.



- ◇ Useita taukopaikkoja puuvarastoinen
- ◇ Majavan puutyömaat jokivarressa
- ◇ Jokikanjonit nousuineen ja laskuineen

Palveluja reitin alussa tai reitillä



Geo-
KÄTKÖJÄ

#outdoorsep #kuninkaanpolku #soini #patikointi



PATIKKAREITTI

Kuninkaanpolku | Soini, Etelä-Pohjanmaa



REITTIKUVAUS

Kuninkaanpolku on 10 km mittainen janareitti. Se kulkee vaihtelevassa maastossa metsäpolkuja, kuntoratoja, maanteitä, jokivarsipolkuja, pieniä siltoja ja metsäteitä pitkin. Välillä reitti nousee jokiuoman partailta rinteitä ympäröiville kankaille palatakseen yhä uudelleen jokirannan tuntumaan. Reitti sopii luonnossa liikkumaan tottuneille, hyväkuntoisille retkeilijöille.

Reitillä on kaksi laavua ja neljä nuotiopaikkaa. Vuorenmaalla ensimmäinen laavu on 0,2 km päässä reitin alusta. Toinen laavu sekä käymälä ovat 2,8 km päässä reitin alusta. Nuotiopaikoilla ja laavuilla on puuvarastot.

VAATIVUUS

Jokitöyräät ovat melko jyrkät sekä ylös että alas kulkiessa. Polulla on myös jonkin verran epätasaisia tai kivikkoisia kohtia ja joenvarsialueella reitin yli kaatuneita puita, jotka on ylitettävä, alitettava tai kierrettävä sopivista kohdista. Polku kulkee myös paikoin erittäin kaltevana ja liukkaana aivan veden rajassa. Vaikeakulkuisin osuus on vetinen, ja metsäkoneiden jäljiltä erittäin epä-

tasainen metsänpohja ennen Möksyntien ylitystä. Reittimerkkejä ei tuolla osuudella ole näkyvissä. Muutoin reitti on merkitty selkeästi punaisilla maalitäplillä puihin ja pylväisiin. Reitin varrella on risteyskohdissa opasviitat. Reitillä on kuljetun matkan kilometrikylttejä KP1, KP2 jne.

HYVÄ TIETÄÄ

Keväällä tulva-aikaan polku saattaa olla joenrantaosuiden alussa paikoin veden alla. Muutoin polku on kuljetavissa sulan maan aikana. Reitille kannattaa varustautua pitkälahkeisin ja -hihaisin retkeilyvaattein sekä vedenpitävin vaelluskengin. Portaat ja sillat saattavat sade- ja pakkaskelillä olla liukkaat.

Alueella toteutetaan roskatonta retkeilyä eli jokainen retkeilijä vie roskansa pois. Matkapuhelimet kuuluvat reitillä pääsääntöisesti hyvin. Retkeilijän kokemuksia reitistä: <http://bit.ly/kuninkaanpolku>

Kuninkaanpolun päätepisteestä on 3 km matkaa Arpaisten reitin pohjoisimpaan lähtöpisteeseen Lauttosen virkistysalueelle. Arpaisten reitti on osa Euroopan kauko-vaellusreittiä E6:sta. www.soini.fi/node/123



PATIKKAREITTI

Kuninkaanpolku | Soini, Etelä-Pohjanmaa



PALVELUT MATKAILIJALLE JA MATKAILUNEUVONTA

Etäisyydet lähikuntiin ja keskuksiin

Soini 11 km, Lehtimäki 26 km, Alajärvi 25 km, Ähtäri 55 km, Tuuri 55 km, Kuortane 50 km

Tutustu lähialueen matkailupalveluihin

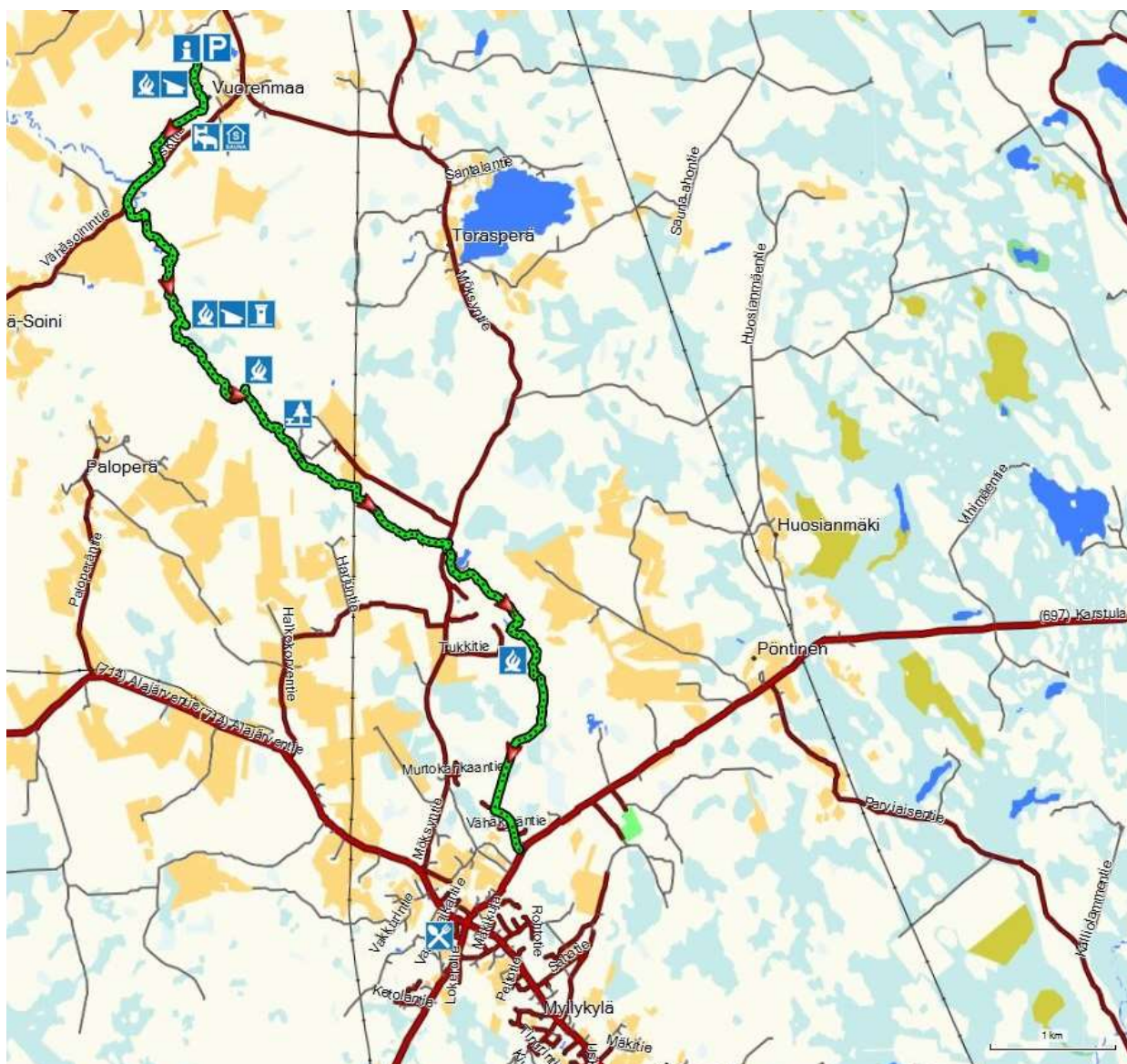
www.epmatkailu.fi

www.soini.fi

www.kuortane.com

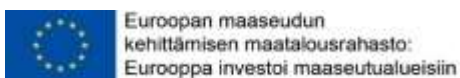
www.ahtarizoo.fi

KARTTA



MTK-kartta, jonka tekijä on [Teemu Peltonen](#), on lisensoitu [Creative Commons Nimeä-Ei muutoksia-Epäkaupallinen 3.0 Muokkaamaton -lisenssi](#)llä. Kartassa on käytetty Maanmittauslaitoksen Maastotietokannan aineistoa, irrotuspäivämäärä 17.12.2013, [lisenssi](#). Karttaan OpenStreetMap:sta tuotujen aineistojen © OpenStreetMap contributors. [Lisenssi](#). Standardin SFS 4424 mukaiset merkit on julkaistu Suomen Standardoimisliitto SFS:n luvalla.

Sähköinen reittikuvaus ja esim. älypuhelimeen ladattava GPS-reittitiedosto: www.visitpohjanmaa.fi/kuninkaanpolku



#outdoorsep #kuninkaanpolku #soini #patikointi